

【泰素配】九皇勝會·失落王國真理寺·法身寺·泰式料理風情五日遊



含稅 無購物站

2026/10/10 桃園出發 5 天 | 訂金 15,000 /人 成團人數 16 人以上

每人團費 **\$35,800** (含導遊司機小費 / 不含泰國簽證費目前免簽)

※報名方法：請按下以下連結報名，報名後我們將會再回覆給您是否報名成功！

報名表單：<https://forms.gle/Q7byyyuz2zSXMz5fA>

行程網站：<https://www.vegplustour.com/>

如要報名請直接聯絡客服一對一服務~按下以下連結

<https://lin.ee/0WW81Gw> 直接加入 LINE(可查看行程)，並記得給我們一個

貼圖。

航班時間

此為本行程預定的航班時間，實際航班以團體確認的航班編號與飛行時間為準。

班機時間	航空公司及航班編號	起飛時間及城市	抵達時間及城市 (跨日+1)
2026/10/10(六)	長榮航空 BR201	10:20 台北(桃園)	13:05 曼谷
2026/10/14(三)	長榮航空 BR202	15:10 曼谷	20:00 台北(桃園)

泰國九皇齋節

- 街頭巷尾飄揚著黃色旗幟，象徵九天九夜的齋戒。
- 信眾身著白衣，前往廟宇上香祈福。
- 多數人遵守「九天齋」，以素食表達虔誠與祝壽之意。

在節慶前兩天，曼谷及全國各地便開始插上黃旗，販售各式素食。唐人街耀華力路更是熱鬧非凡，街道掛滿黃色布條，家家戶戶推出炒、炸、煮、湯等齋食，甜辣鹹香應有盡有。廟宇人潮洶湧，香煙裊裊，信徒虔心祈願。

- ◆ 九皇齋節不僅是宗教盛事，更是文化與美食的嘉年華，親臨現場必定收穫滿滿。



■ 寺廟建築之美

1. **鄭王廟**：曼谷最具代表性的地標之一，感受泰國文化與建築之美，是不可錯過的文化體驗。



2. **真理寺**：融合泰國傳統木雕藝術與宗教哲思的宏偉建築，整座寺廟以柚木打造，沒有一根鐵釘。



■ 東芭樂園(遊園車、文化表演、蘭花園)

佔地廣達五百英畝的樂園，位於芭達雅南方約 15 公里處，是座規模很大的渡假遊憩園區，東芭樂園也稱為萱儂律，因幅員遼闊之故園區內設施豐富，還有法國花園、石景園、仙人掌園及人工湖等，放眼望去皆是雅緻的風景。

■ 芭達雅

1. 翡翠灣海天俱樂部在廣闊的沙灘上好好享受大自然最佳的洗禮，盡興地體驗一下泰國式的海灣休閒時光。
2. **芭達雅：航廈 21 百貨**：別致的機場造型購物商場，體驗全新的購物方式。

■ 曼谷泰好逛

1. 四面佛

2. **Icon Siam 暹羅天地** 由泰國高端購物中心龍頭聯手打造的【暹羅天地 Siam 河岸綜合購物商城】，曼谷 Icon 斥資 540 億泰銖打造，奢華又創新的複合式功能，讓曼谷 Icon Siam 河岸綜合購物商城有望成為曼谷全新的旅遊目的地。

3. **丹能莎朵歐式水上市場**：欣賞到泰國最道地的水上交易。

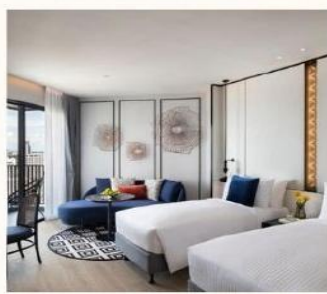
4. **唐人街九皇齋節盛會**：堪稱是“素食嘉年華會”的【泰國九皇齋節】，滿街都是素素素的泰式美食！

■ 精選飯店

● 芭達雅當地五星級豪華酒店 Somerset Pattaya Hotel 或同等級

★芭達雅 Somerset Pattaya 酒店：2022 年 12 月全新開幕的 Somerset Pattaya 是芭達雅第一個擁有屋頂水上樂園的飯店，以海盜為主題的水上樂園非常新鮮！一大艘海盜船與滑水道等各種遊樂設施一定會讓小朋友流連忘返！爸媽也可以在旁邊的無邊際游泳池拍拍美照，曬曬太陽放放空～

芭達雅五星級豪華酒店 Somerset Pattaya Hotel



芭達雅 SOMERSET PATTAYA 酒店：2022 年 12 月全新開幕

是芭達雅第一個擁有屋頂水上樂園的飯店，以海盜為主題的水上樂園非常新鮮！飯店位於芭達雅中心，正對面是購物商城，周邊除了有芭達雅夜市，也有許多咖啡廳與餐廳！走路到芭達雅海灘只要 5 分鐘，如果想去附近的島嶼潛水、騎水上摩托車與玩各種水上活動也非常方便唷！

● 曼谷市區當地五星級 素坤逸安凡尼酒店 Avani Sukhumvit Bangkok Hotel

開車 10 分鐘就可以到 Terminal 21 購物中心和暹羅帕拉貢商場。附設 Spa 的泰式按摩和芳療讓人可以好好放鬆一下，Greenhouse 則供應國際料理，在早餐、午餐和晚餐時段皆有開放。此奢華飯店還有室外游泳池、池畔酒吧和健身中心。飯店很方便離大眾運輸工具很近，走幾步路就可以到 BTS 安努站。



室外游泳池

★★★★★ 曼谷素坤逸安凡尼酒店 (Avani Sukhumvit Bangkok Hotel)



飯店很方便離大眾運輸工具很近，走幾步路就可以到 BTS 安努站

此處行程順序，是依我們的經驗值所做出的理想安排，但若於旅途中遇特殊情況，為顧及行程順暢度，順序可能稍作更改。

D1 桃園機場→曼谷機場(車程 1.5 小時)→芭達雅【泰式按摩 2 小時】

【食】 (早) X (午) 機上套餐 (晚) 素食料理

【宿】 芭雅達五星級 Somerset Pattaya Hotel 或同等級

今日集合於桃園國際機場，搭乘豪華客機飛往佛教王國首都【曼谷】，Sawatdii 您好，歡迎您來到 Thailand 泰國 Smile Country 的微笑之邦。

入境後，搭車前往《東方夏威夷》之稱的芭達雅。

安排來到泰國一定要體驗的【泰國古式按摩】泰式按摩為泰國古代醫學文化之一，擁有四千多年歷史，源遠流長。古代泰國皇族利用它作為強身健體和治療身體勞損方法之一泰式古法按摩，利用手指、手臂、膝部和雙腿等按摩穴位，並在肌肉和關節上按壓和伸展，讓您的精神和身體保持最佳狀態。(古式按摩：請自付小費建議泰銖 100 元)

D2 芭達雅【翡翠灣海天俱樂部～水陸活動樂翻天 + 品嚐當季新鮮水果 + 清涼椰子】、東芭樂園(民俗文化秀)、芭達雅地標 Terminal 21 航站百貨】

【食】 (早) 飯店早餐 (午) 素食料理 (晚) 素食料理

【宿】 芭雅達五星級 Somerset Pattaya Hotel 或同等級

早餐後專車前往【翡翠灣海天俱樂部】被泰國政府列為全 PATTAYA 最安靜也是最優美的生態環境保護區，是老外集中最多的度假勝地。此處經常是泰國舉辦國際性沙灘排球比賽的首選場地，沿岸區域設有游泳保護區及 1.2 公里的自行車專用車道，可提供遊客欣賞 PATTAYA 的海岸風光。進行各式海上、陸地活動，盡情體驗海灣休閒時光。

【海上活動】

翡翠灣海灘俱樂部 (十七合一活動隨選) 活動內容如下：

高強度：海上噴射摩托艇、香蕉船、拖曳滑板每人限玩乙次，★限玩乙次項目，不得轉讓。

中強度：獨木舟、海上甜甜圈、漂浮床、立槳浪板、衝浪板，不限次數可自由選用。

低強度：沙灘排球、足球、飛盤、象棋、撲克牌、跳棋、戲沙玩具，可自由選用。

(請注意：為維護您的安全，館內所有活動，請務必考量自身體力與適切性斟酌參加並遵守安全人員指引，所有須穿著救生衣(具)遊玩的活動竟請務必配合，避免發生危險，因處臨海區域如遇不可抗力如氣候因素影響，館方將依法適度調整活動內容，造成不便，敬請見諒。)

◎對於不能玩或是不想玩(三項一次性海上活動)的貴賓們，我們貼心的為您改安排沙灘舒活腳底按摩(約 30 分鐘)來替代(需付小費泰銖 40 元)，讓所有遊客都能在廣闊的沙灘上好好享受大自然最佳的洗禮，盡興地體驗一下泰國式的海灣休閒時光。

【讓您透沁涼的貼心】

特別準備 當季四項新鮮水果(兩人乙份)、清涼椰子(每人乙顆)、冰毛巾(每人乙次)，讓您在海邊玩樂還能透沁涼！

◎旅客於離島或酒店泳池或海邊參與水上活動時，請注意自身健康及安全，患有高血壓、心臟衰弱、癩癩、剛動完手術、酒醉、孕婦、70 歲以上年長者等恕不適合參加。

下午前往芭達雅續前往【東芭樂園】此園區占地 5 百英畝，是個泰式鄉村風格的休閒兼渡假公園，有精心栽培的蘭花園、仙人掌園區可供旅客觀賞；還有拳擊、舞蹈...等泰國民俗表演。

【Terminal 21 航站百貨】是一座別致的機場造型購物商場，歡迎來自世界各地的旅客，體驗全新的購物方式。在這裡你可以感受六種國家主題風格的風情街，館內更擁有泰國購物中心最長的自動扶梯，以及 250 公尺的超大型模擬飛機，在這種氛圍中購物，相信一定很愉快。

營業時間：周一至周日 11:00~23:00



D3 芭達雅【真理寺→(車程 2 小時)曼谷【法身寺、四面佛、10/10~18 九皇勝會期間安排到中國城唐人街】

【食】 (早) 飯店早餐 (午) 素食料理 (晚) **方便逛街請自理**

【宿】 曼谷 Avani Sukhumvit Bangkok Hotel 或 同級旅館

早上前往參觀全世界最大用柚木雕刻而成的**【THE SANCTUARY OF TRUTH 失落王國真理寺】**，位於芭達雅市 Tambon Naklua 的拉差尉岬 (Ratchawet Cape)。這座寺廟最早於 1981 年由沙沒巴干府的古城 (Muang Boran) 所有人 Mr. Lek Wiriyaphan 出資興建。整棟寺廟使用柚木建造而成，被公認為是泰國最佳的建築代表作之一。最高的佛塔有 105 公尺高，寺廟四面正面的屋頂採大城府時期式的建築風格，其中八成以上的作品從當地人對世界各個宗教信仰與宗旨轉換為實體面來塑造這個宮殿。並同時召集泰國成就的藝術家共同展現自己獨特的技術。神奇萬神宮建造的目的就是成為世界唯一千年古木雕宮。所需要的樑柱，全部至深山之中的神木雕成，佛像身形千變萬化，有泰式、中式及印度式，氣勢十分雄偉。



全館為木製建築，嚴禁吸菸和飲食。有服裝限制：請穿著有袖衣服，不可穿短褲。因木製材質需長期維護和施工，一定要按照規定戴好工程帽。

【泰國法身寺】 占地一千英畝位於曼谷郊外 20 公里，一個莊嚴聖潔的寺院。是世界上最大的佛教寺院，也是泰國規模最大的寺院。園區內搭坐遊園車參觀法身寺：

園區內景點包括：

1. 佛像區：這個區有 30 萬尊 15×15 厘米寬底基 18 厘米的法身佛像。
2. 國際法身堂：與佛像區連接的法身堂目前是世界最大的禪堂。該禪堂是進行道德培訓，主辦法會與修行靜坐的場所。
3. 大雄寶殿：是佛寺中供奉佛祖的大殿，是僧眾朝暮集中修持的地方。也是舉行參加僧侶組織的神聖的儀式之處。
4. 大法身捨利塔廣場：環繞著大法身捨利塔的禪坐之地是一個足夠一百萬人一起集體靜坐、舉辦法會。*(寺廟內參觀景點以廟方安排為準)*

【曼谷唐人街九皇齋節】 每年農曆九月初一至初九舉行，一連慶祝九天。在九皇齋節的九天九夜裡，期間善男信女配合吃齋，停止娛樂活動，並在市內的五座主要佛寺舉行各種慶祝儀式。街上也擺滿各種齋物貢品和素食。九皇齋節期間，曼谷到處飄著黃色的齋旗，唐人街也是一片黃色的海洋。可以發掘好多從未見過的泰式素食，讓您大呼過癮！

D4 曼谷【東方威尼斯~丹能莎朵歐式水上市場(包含遊船)→探索隱藏在曼谷城市的百年綠洲老宅咖啡屋+下午茶(一杯飲料+一份蛋糕)→曼谷地標級景觀鄭王廟(入內參觀)→香火鼎盛三寶宮寺(入內參觀)→長尾船遊湄南河→暹羅天地百貨公司(Iconsiam)】

【食】 (早) 飯店早餐 (午) 素食料理 (晚) **方便逛街請自理**

【宿】 曼谷 Avani Sukhumvit Bangkok Hotel 或 同級旅館

於酒店內享用早餐後，專車前往【丹能莎朵歐式水上市場】讓您欣賞到泰國最道地的水上交易，兩岸擠滿了賣觀光藝品的商家，河面上亦擠滿了各式藝品船或是各式農作水果船等，各式工藝品、木雕、水果、鮮花船來來往往好不熱鬧。無論從那各角度觀賞這趟水上之旅，長方形彩色木筏載滿五顏六色水果、由戴著斗笠婦女搖槳緩前、錯落在綠色的運河上，這是東方威尼斯起源，也是歐美中外人士旅泰指標，是最接近泰人水上傳統生活型態的回顧。



【百年綠洲果園&老宅咖啡屋下午茶】曼谷首都綠地很少，而綠洲花園是個例外，是一個特別的放鬆場所。乍一看，會以為一切都是新的，但其實花園已經有百年歷史，這片綠色空間奇蹟般地受到開發商的保護。花園實際上一分為二，一邊是一個有許多果樹的百年果園正被精心培育著，皆為有機蔬果。果園裡種植著種類繁多的當地水果、藥草和花卉，身在餐廳是有種在夢境裡的感覺，非常漂亮。

【曼谷地標級景觀鄭王廟(入內參觀)】泰國曼谷鄭王廟(又稱黎明寺)，位於昭披耶河畔曼谷地標之一，也是遊客來泰國曼谷必訪的景點。它是大城時期孟庫國王時代留下的最偉大的創舉、最璀璨的文化遺產，這使得黎明寺成為現今昭披耶河畔最古老的建築、參觀量最高的寺廟。它是泰國境內規模最大的大乘舍利式塔，主塔高達 82 米，因此享有「泰國埃菲爾鐵塔」的美稱。曼谷有許多的歷史古蹟及殖民文化留下的建築物，



【長尾船遊湄南河(船遊眺望水門寺 20 層樓金色大佛→三寶宮寺(入內參觀)】泰國曼谷水門寺，來泰國熱愛寺廟、佛寺的人，絕對不能錯過這座有著綠色琉璃佛塔的水門寺。在曼谷有許多很值得一遊的佛寺，大城王朝時期，大城府有座香火鼎盛，且同樣位於湄南河畔，被當地華人稱為三寶公寺。

【暹羅天地百貨公司(Iconsiam)】由泰國高端購物中心龍頭聯手打造的【暹羅天地 SIAM 河岸綜合購物商城】正式於今年 11 月 9 日開幕。曼谷 ICONSIAM 斥資 540 億泰銖打造，奢華又創新的複合式功能，讓曼谷 ICONSIAM 河岸綜合購物商城有望成為曼谷全新的旅遊目的地。

D5 曼谷【四面佛商圈(中央百貨及 BIG C 大賣場)】→ 桃園機場

【食】(早)飯店早餐(午)方便逛街請自理(晚餐)機上套餐

【宿】溫暖的家

【四面佛商圈(中央百貨及 BIG C 大賣場)】

位於泰國曼谷君悅酒店旁的一座四面神神壇，地處伊拉旺(Erawan，又譯愛侶灣)的 Ratchadamri 路和 Phloen Chit 路交界，是泰國香火最鼎盛的膜拜據點之一，每日都有許多來自世界各地的信眾前往參拜或祈禱，而君悅酒店鄰近的大型商場 Central World 也是曼谷著名的旅遊觀光勝地。



中央百貨及 Big C 大賣場

不管您要選購時下最流行的泰國網紅商品，還是吃貨最哈的零嘴等，賣場裡應有盡有。您可利用時間自行前往逛街，如時間允許還可自行先自費享用賣場美食，讓行李滿滿也肚子滿滿。

續搭專車前往『蘇汪納蓬』國際機場由本公司專人協辦離境手續後，搭機返國，結束此次令您難忘的泰國之旅。

1. 導遊將依當地實際狀況，做小幅度順序調整，但保證行程會全部走完，不便之處，尚祈鑒諒。
2. 行程表中列明之住宿順序僅為先行提供給貴賓參考，請依當團行前說明會公佈之正確資料為準。

注意事項

☆ 此行程不是使用素食餐廳，(早餐部份為飯店自助餐，請貴賓自行挑選用餐)，午晚餐我們會依台灣的素食標準，請餐廳準備素食餐食，但因各國風俗不同，有時會因外在因素：廚師換人、服務人員拿錯調味醬之類問題，請您及時跟隨團服務人員反應，我們會馬上處理，在此事先聲明！如果您可以接受這樣的餐食安排，請再報名參加，謝謝您！

行前提醒

1. 本行程最低出團人數為 **16 人以上(含)**，最多為 34 人以下(含)。
2. 出發前 30 日通知是否成團。
3. 報名繳費後，觀光局國外旅遊定型化契約書即生效力，變更或取消行程依契約內容辦理。
4. 行程內容、餐食、航班時間、降落城市、住宿飯店之確認以最後團體說明會資料為主、餐食料理內容以餐廳及飯店當日實際提供為主，住宿房型依飯店實際提供為主，依報名先後順序選。
5. 如遇需門票之參觀景點休館或其他不可抗力因素無法進入時，視狀況調整另外付費景點或退費處理、敬請見諒。
6. 若遇不可抗力因素（如天氣、交通堵塞、飯店滿房、景點關閉等），將調整或互換景點與行程順序，依實際狀況彈性處理。
7. 行程景點、飯店、餐食照片僅供參考，景色或菜色會隨季節、拍攝角度而不同，敬請了解。
8. 參加本行程須持有(至回國當日護照有效期六個月以上)之中華民國護照，若同時擁有雙重國籍或持他國護照，請先自行查明相關入出境(台灣入出國及移民署全球資訊網)之規定，請於報名時主動告知您的服務人員。
9. 航空公司座位安排：本行程全程使用『團體經濟艙』機票，不適用於出發前預先選位，也無法事先確認座位相關需求（如：靠窗、靠走道..等），且座位安排乃依英文姓名依序排列，同行者有可能無法安排在一起，敬請參團貴賓了解。
10. 符合下列狀況之貴賓，請務必於報名時主動告知業務人員，讓我們為您提供專業的建議及安排。**若在出發前 10 個工作日內臨時提出需求，將可能收取必要費用。**
 1. **年滿 70 歲或行動不便之貴賓，且無親友陪同者。**
 2. **未滿 18 歲，且未與法定代理人一同報名參加旅遊行程者：**須將旅遊定型化契約書，提供給法定代理人簽名，報名始為有效。
 3. **孕婦：**懷孕旅客需主動告知懷孕週數及胎數，並隨身攜帶醫師開立註明預產期診斷證明文件，懷孕 27 週以上(各家航空公司規定週數略有不同，請旅客依照參加的行程所搭乘的航空公司規定)之旅客，需於 3 個工作天完成申請，備妥「適航申請書」、「診斷書」，經由航空公司醫務部門審核，同意適航後方可搭機。航空公司不接受懷孕 36 週以上單胞胎及懷孕 32 週以上多胞胎孕婦搭機(各航空公司規定略有不同)。若因旅客隱瞞自身孕期或身心狀況，導致航空公司航程受影響，因而產生之成本，航空公司將保留法律追訴權。
 4. **攜嬰幼兒同行者。**
 5. **單人報名者：**飯店房型以兩人一室為主。單人報名者，本公司將盡量安排同性別旅客或領隊同房；若指定單人入住，請按房型補足單人房價差，實際價差費用以當團說明公布為準。
 6. **三人房或加床：**請事先提出需求，飯店三人房大多以雙人房加折疊床或沙發床或行軍床為主，室內活動空間會減少，部份飯店並無法提供加床服務，則需補單人房差，部份飯店亦提供額外加價的房型，並請按型補足房價差，實際價差費用以當團回覆為準。
 7. **役男：**須向相關主管機關申請出境許可。

簽證護照

護照注意事項

1. 護照不得有汙(破)損、缺頁、擅自增刪、塗改、加蓋圖戳、或擅貼貼紙。
2. 護照效期須至少有「自返國日起算六個月以上」之效期；並且護照內空白頁至少有 3 頁完整的空白簽證頁以上。
3. 特殊身份(例：軍警人員、役男...等)，出國須申請許可之職業，出國前請務必經相關單位申請「出境許可」(出國當日請務必攜帶相關文件備查)。
4. 役男(即自 1 月 1 日起算已屆十九歲之年，尚未履行兵役義務者)於短期出國前，應持護照向戶籍地鄉、鎮、市、區公所或各直轄市、縣(市)政府，申請「出境許可」，或從內政部役政署官網，線上申請出境核准。

5. 護照末頁如有「持照人出國應經核准」、「尚未履行兵役義務」註記者，於身份改變或退伍後，須持相關證明或退伍令及護照，至外交部領事事務局或其辦事處辦理「註銷註記」，方可出國。
6. 所持有之中華民國身分證登載內容已變更者（包括：姓名、身分證字號、出生日期、受管制入出境身分等），而與原有護照登載內容不同時，或持照人之相貌變更，與護照照片不符時，皆須重新申辦護照，始可出國。
7. 所持護照如曾向警政單位申報遺失備案者，則原護照已無效，須重新申辦護照，始可出國。

泰國觀光相關簽證(持有效期滿六個月之台灣有效護照入境泰國目前為免簽，如有異動則以泰國外交部公告為主)

1. 觀光單次簽證準備資料：
 1. 有效期半年以上之護照正本。
 2. 半年內拍攝之二吋照片一張，需白底大頭照，照片頭頂到下巴需於 3.2-3.6 公分，審查嚴格。
 3. 每人需提供兩支各不同的電話號碼。
 4. 身分證正反面影本(不得翻拍縮放、需五官清晰、同正本大小之影本)。
 5. 未滿 18 歲且無身分證者，需附上戶口名簿影本或半年內戶籍謄本正本。
 6. 申請人未滿 18 歲且未和父母同時送件者，須附上【[未成年人申辦簽證之父母授權書](#)】。若是和父母一同辦理簽證則不需附上。另未滿 18 歲且未與父或母親同行前往泰國者，請備妥父母/監護人同意書(表格請洽您的報名業務)以利泰國海關查驗時出示該證明文件。

其他身份

1. 役男出境注意須知
 1. 役男定義：役男係指年齡屆 19 歲之年 1 月 1 日起，至 36 歲之年 12 月 31 日止，「尚未履行兵役」之具我國國籍在台灣地區曾設有戶籍男子。
 2. 年齡計算：當年 - 出生年(例：民國 106 年 - 87 年次 = 19 歲，87 年次出生之役男，於民國 106 年期間，兵役年齡皆為 19 歲)。
 3. 須親自事先向相關(主管)機關單位申請短期出境許可，有關役男申請流程、法令限制，相關應備文件或申請許可之認定，均應依政府機構或現行法令規範辦理。
 4. 若有未盡之處，悉依役男出境相關法規、主管機關函釋或公告辦理。
2. **雙重國籍或非中華民國國籍者**
 1. 本行程關於護照、簽證相關規定之說明，均係針對持中華民國護照之旅客，若貴賓擁有**雙重國籍**、或持**非中華民國護照**者，請先自行辦理並查明所持護照入境「旅遊地」及再次入境台灣之簽證及相關規定；如您具備前述情況者，請於報名時即告知您的服務人員前述資訊。
 2. 泰國不承認雙重國籍，國人倘同時持有中、泰兩國護照，入境泰國或我國時仍宜以泰國護照入境。雙籍華僑倘擬持我國護照返國入境，可於出境時申請在外國護照補蓋入出境章，惟須符合下列要件：
 1. 中、泰兩本護照均有效且資料相符。
 2. 在國內停留期間未逾所持外國護照來台有效簽證許可停留期限，無簽證者須符合免簽證國家人民及停留未逾十四天之規定。
 3. 需自同一機場或港口入出境，並限加蓋當次入出境查驗章戳。
 4. 本商品僅針對持台灣護照之旅客揭露相關出入境作業規範，如您持非台灣護照參團，請務必於以下行政機關確認您是否另需準備或申請相關出入境相關文件：**1.移民署桃園國境大隊 連絡電話(03)398-5015 2.外來人士在臺生活諮詢服務專線：國內 1990 國外 886-800-001-990**
 3. 持**非中華民國護照**再次入境台灣相關資訊，請向外交部領事事務局查明(網址：<https://www.boca.gov.tw/>)

自費活動 (以當地報價為準)

芭達雅 [草藥按摩](#)

幣別：泰銖 大人：1200 | 小孩：16 歲以下不適合

正統的泰國古式按摩，再加上含有特殊中藥草包為您舒壓

- 活動時間：全程約 2 小時
- 報名方式：請洽當地導遊報名
- 費用包含：此收費為原已行程若含泰式指壓，外加藥草按摩，共兩小時之收費
- 特別說明：最少 5 人以上報名才可成行

芭達雅 [泰式精油藥草 SPA](#)

幣別：泰銖 大人：2000 | 小孩：16 歲以下不適合

泰式精油藥草 SPA

- 活動時間：2 小時
 - 報名方式：請洽當地導遊報名
 - 費用包含：全身按摩
- 特別說明：最少 5 人以上報名才可成行

聯絡資訊

- 佳佳國際旅行社有限公司 (交觀甲 7049 品保編號 1674)
- 電話號碼：(02)2531-7042
- 傳真號碼：(02)2511-2561
- 信箱：tour@plustour.com.tw
- 聯絡地址：台北市民生東路一段 42 號 10 樓
- 公司統編：28854561



佳佳  旅遊

首選專業 有溫度的素食旅遊